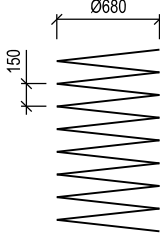
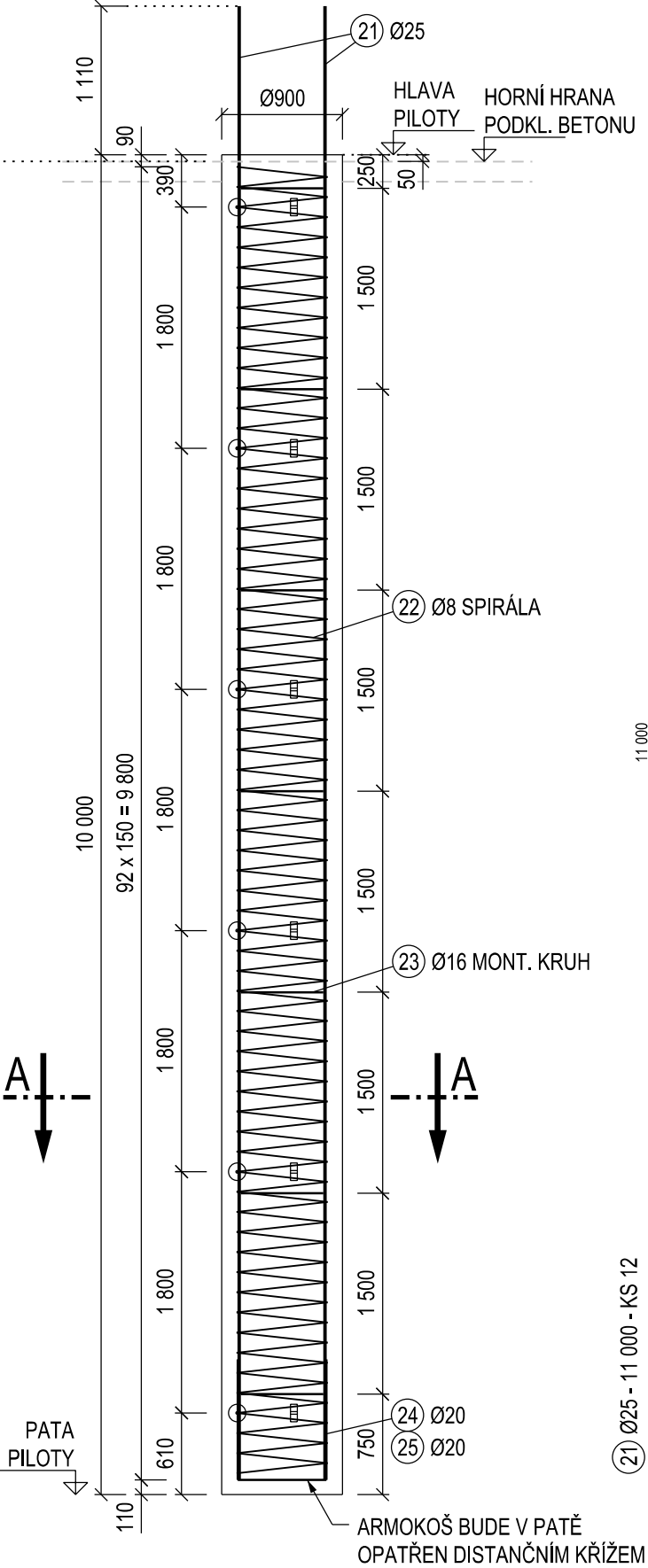
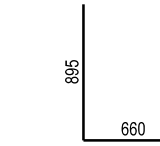


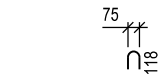
PILOTA DL. 10,0 m - CELKEM 12 KS - OPĚRA OP10, 1:50



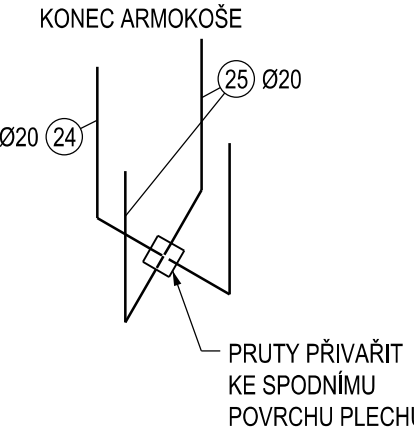
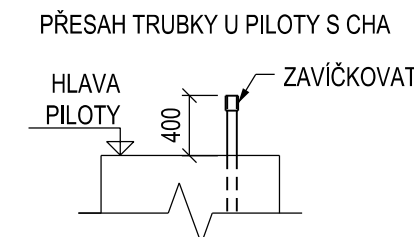
22 SPIRÁLA Ø8 - 137 570 - KS 1
STOUPÁNÍ a = 150 mm
POČET ZÁVITŮ n = 65



24 Ø20 - 2 450 - KS 1

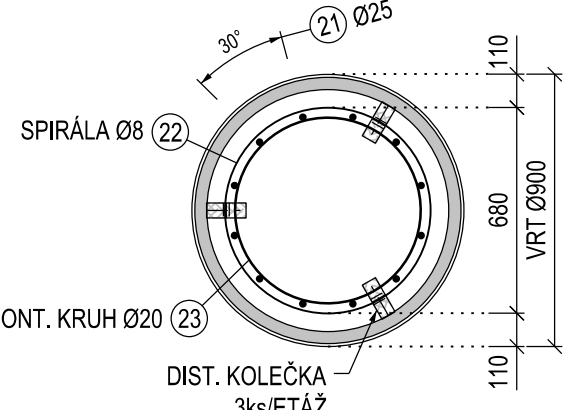


30 Ø6 - 310 - KS 28
POUZE U PILOTY S CHA



ARMOKOŠ BUDE V PATĚ
OPATŘEN DISTANČNÍM KŘÍŽEM

ŘEZ A-A, 1:25



POZNÁMKY

- VÝŠKOVÉ ÚDAJE VRTŮ, ŠABLON A PILOT VIZ PŘÍLOHA Č. 2.1.1.1 - VÝKRES VÝKOPŮ - ČÁST 1
- VÝZTUŽ VYČNÍVAJÍCÍ Z PODKLADNÍHO BETONU SE OPATŘÍ ANTIKOROZNÍM NÁTĚREM - TATO ÚPRAVA JE NUTNÁ JEN POKUD BUDE PRODLEVA S BETONÁŽÍ ZÁKLADU DELŠÍ NEŽ 8 TÝDNŮ OD VYBETONOVÁNÍ PILOT
- PILOTY JSOU NAVRŽENY DÉLKY 10,0 m. NÁVRH VYCHÁZÍ Z PŘEDPOKLÁDANÉHO GEOLOGICKÉHO PROFILU
- V PŘÍPADĚ ZASTÍŽENÍ JINÝCH GEOTECHNICKÝCH PODMÍNEK BUDE NEPRODLENĚ UVĚDOMĚN PROJEKTANT A TDI
- ZAPUŠTĚNÍ HLAV PILOT DO ZÁKLADŮ JE 0-50 mm
- V PATĚ ARMOKOŠE KAŽDÉ PILOTY BUDE UMÍSTĚN PATNÍ KŘÍŽ, NA KTERÝ BUDE UMÍSTĚNA BETONOVÁ DISTANČNÍ KOSTKA
- NA VŠECH PILOTÁCH BUDE PROVEDENA ZKOUŠKA INTEGRITY PILOT "PIT". ZKOUŠKA CHA BUDE PROVEDENA U DVOU PILOT V KAŽDÉM ZÁKLADU. CELKEM 3x2=6 ks PILOT
- TRUBKY TR 63,5/2,9 PRO TESTOVÁNÍ CELISTVOSTI POMOCÍ CHA - 2ks PILOT NA KAŽDÝ ZÁKLAD PO 4ks MĚŘÍCÍCH TRUBEK
- TRUBKY V ARMOKOŠI PRO ZKOUŠKU CHA BUDOU NAHOŘE UZAVŘENY ŠROUBOVACÍM VÍČKEM, TRUBKY SE OSADÍ AŽ NA DNO VRTU A UTĚSNÍ ZAVAŘENÍM
- KRYTÍ VÝZTUŽE JE ZAJIŠTĚNO POMOCÍ DISTANČNÍCH VLOŽEK, KTERÉ JSOU UVÁZÁNY NA VNĚJŠÍ SPIRÁLU
- DISTANČNÍ KOLEČKA BUDOU ZHOTOVENA NA BÁZI CEMENTOVÝCH POJIV, PŘÍPADNĚ MOHOU BÝT VYUŽITA PLASTOVÁ

MATERIÁL

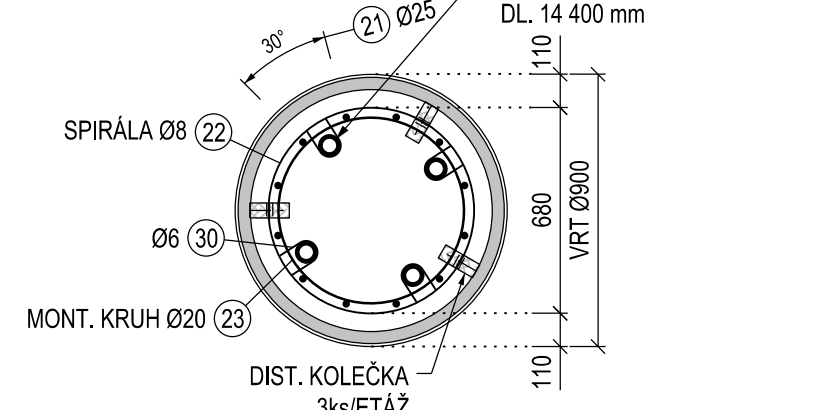
PEVNOSTNÍ TŘÍDY DLE ČSN EN 1992-1-1
STUPNĚ VLIVU PROSTŘEDÍ DLE TKP 18 A ČSN EN 206
PODROBNÁ SPECIFIKACE MATERIÁLŮ JE UVEDENA V PŘÍLOZE 001 - TECHNICKÁ ZPRÁVA

PILOTY	C25/30 - XA1	76,34 m3
BETONÁŘSKÁ VÝZTUŽ	B500B	
KONSTRUKČNÍ OCEL	S235JR	

KRYTÍ VÝZTUŽE

MINIMÁLNÍ KRYTÍ	Cmin = 100 mm
NOMINÁLNÍ KRYTÍ	Cnom = 110 mm
MIN. KRYTÍ OD VÝPAŽNICE	Cmin,v = 60 mm
NOM. KRYTÍ OD VÝPAŽNICE	Cnom,v = 70 mm

ŘEZ PILOTY S CHA (10,0 m), 1:25

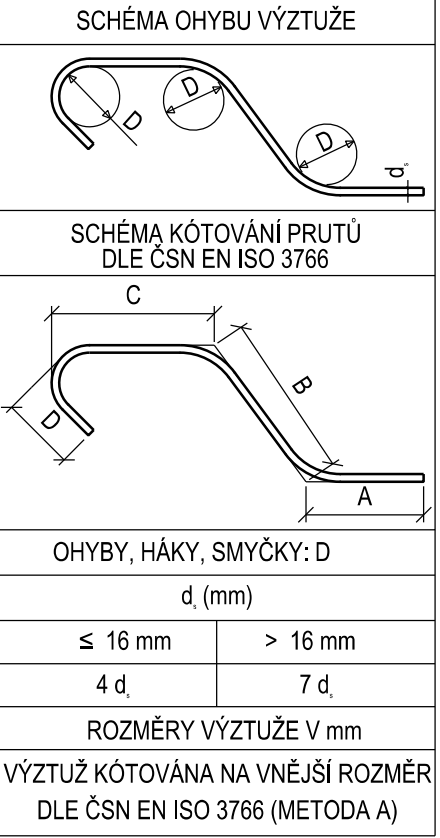


VÝKAZ VÝZTUŽE - DÉLKA 10,0 m (12 KS)

Pol.	Ø	délka	ks	BM				
		[m]		Ø6	Ø8	Ø16	Ø20	Ø25
21	25	11.00	12					132.00
22	8	137.57	1		137.57			
23	16	2.09	7			14.63		
24	20	2.45	1				2.45	
25	20	1.20	2				2.40	
30	6	0.31	28	8.54				
CELKEM			m	8.54	137.57	14.63	4.85	132.00
HMOTNOST 1BM			kg	0.22	0.39	1.58	2.47	3.85
HMOTNOST DLE Ø			kg	1.90	54.28	23.09	11.96	508.64
HMOTNOST ARMOKOŠE			kg	599.9				
HMOTNOST CELKEM			kg	7 198.5				

VÝKAZ OCELI - DÉLKA 10,0 m

Pol.	Ø	délka	hmotnost 1 bm	hmotnost 1 ks	ks / armokoš	ks celkem	hmotnost celkem
		[m]					
Y	P3-200	0.20	4.71	0.94	1.00	12.00	11.304
-	TR 63.5/2.9	10.40	4.33	45.03	4.00	24.00	1080.768
HMOTNOST CELKEM						kg	1092.1



Paré:

Orientační schéma: Razítko oprávněné osoby:

Revize:	Datum:	Popis:	Podpis:	Datum:
P01	03.10.2021	Dokumentace PDPS k připomínkám		Ing. Jiří Eibel

Stavebník / investor:	Správa železnic, státní organizace	
Adresa:	Dlážděná 1003/7, 110 00 Praha 1	
Zástupce investora:	Stavební správa západ	
Adresa:	Sokolovská 1955/278, 190 00 Praha 9	

Zhotovitel díla:	SUDOP PRAHA a.s.	
Adresa:	Olšanská 1a, 130 00 Praha 3	
Kontakt:	T: +420 605 229 020 E: praha@sudop.cz	
Zhotovitel části / objektu:	SUDOP PRAHA a.s.	
Adresa:	Olšanská 1a, 130 00 Praha 3	
Kontakt:	T: +420 605 229 020 E: praha@sudop.cz	
Hlavní projektant (HIP):	Ing. Tomáš Martinek	Specialista: Ing. Jakub Göringer, Ph.D.

Název stavby / akce:	VÝSTAVBA LÁVKY V ŽST. PRAHA - SMÍCHOV	Označení (S-kód): S631700316
Název části:	Mosty, propustky a zdi	Zakázka: 20-303.209
Název objektu:	Lávka pro pěši	Označení části: D.2.1.04
Název přílohy:	Výkres tvaru a výztuže pilot	Číslo objektu / komplexu: SO 30-22-01.1
Název dílčí části přílohy:	###	Číslo přílohy: 2 . 121
Odpovědný projektant:	Zpracovatel přílohy: Ing. Jakub Göringer, Ph.D.	Stupeň dokumentace: PDPS
Kraj:	Katastrální území: Smíchov	Smluvní datum zpracování: 12/2021
Praha	Smíchov	

S-kód:	Stupeň dokumentace:	Část:	Objekt:	Podoblast:	Příloha:	Revize:
S 6 3 1 7 0 0 3 1 6	P D P S	D 2 1 0 4	S O 3 0 2 2 0 1	0 1	2	1 2 1

DOKUMENT LZE UŽÍVAT POUZE VE SMYSLU PŘÍSLUŠNÉ SMLUVY O DÍLO, ŽÁDNÁ JEHO ČÁST NEMŮŽE BÝT DLE ZÁKONA č.121/2000 Sb., KOPÍROVÁNA NEBO JINÝM ZPŮSOBEM ROZŠÍŘOVÁNA BEZ SOUHLASU SUDOP PRAHA a.s.,